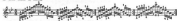


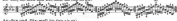
F-dur und F-moll



D-dur und D-moll



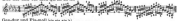
Es-dur, Es-moll und Dis-dur! bis es es es!



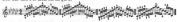
As-dur und As-moll bis fa es es!



Des-dur und Des-moll bis fa es es!



Ges-dur und Fis-moll bis es es es!



Der Instrumentalpart ist durchweg als eigene Fassung zu betrachten:

C-dur





Der Dombauergestalt in Fortschreibung kam auch nicht mehr

