



s' ist Feierabend

Art-Nr.: 3302013

Musik & Text: Anton Günther

Arr.: Mathias Rauch

Besetzung:

1x Partitur	1x 1. Altsaxophon in E \flat	1x 1./2./3./4. Horn in F/E \flat
2x 1. Flöte in C	1x 2. Altsaxophon in E \flat	1x 1./2./3. Posaune in C/B \flat
2x 2. Flöte in C	1x Tenorsaxophon in B \flat	2x 1. Tuba in C
1x Oboe in C	1x Baritonsaxophon in E \flat	2x 2. Tuba in C
1x Fagott in C	2x 1. Flügelhorn in B \flat	1x 1. Tuba in E \flat
1x Klarinette in E \flat	2x 2. Flügelhorn in B \flat	1x 2. Tuba in B \flat
3x 1. Klarinette in B \flat	3x Tenorhorn in B \flat	1x Pauken
3x 2. Klarinette in B \flat	2x Bariton in B \flat	1x Gr. Trommel / Becken
3x 3. Klarinette in B \flat	2x Bariton in C	7x Gesang
1x Bassklarinetten in B \flat	2x 1./2./3. Trompete in B \flat	

s' ist Feierabend

Musik u. Text: Anton Günther

Arr.: Mathias Rauch

Solo

Gesang



1. Die A bend son ne ü bern Wald in gold nen Wol ken ruht, ein
 2. Am Wal des rand ein Vö ber ge lein fliegt schnell sein'm Nest lein zu, vom
 3. Und A bend frie de keh ret ein, zieht wie sein al tes Lied aus
 4. Nun schla fe Herz und ruh dich aus, vor her Nun ist Sorg und Müh, ganz

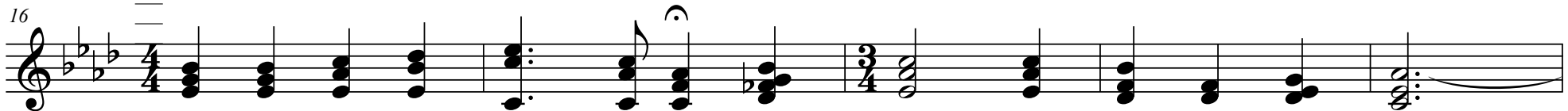


je der legt sein Werk zeug hin und schwenkt zum Gru ß den Hut,
 Dorf die A bend glo cke kling und und mahnt: Legt eu ch zur Ruh!
 längst ver gan g'nen Zei ten rauscht Grab, die heim lich te Me lo die. 3. Und
 lei se rauscht am stil len Grab, die al te Me lo die. 4. Nun

A Tutti



s' ist Fei er abn'd, s' ist Fei er abn'd, das Tag werk ist voll bracht, s' geht



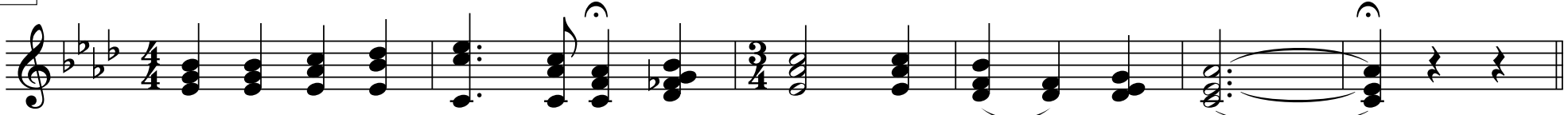
al les sei ner Hei mat zu, ganz lei se kommt die Nacht.

B Tutti



s' ist Fei er abn'd, s' ist Fei er abn'd, das Tag werk ist voll bracht, s' geht

C



al les sei ner Hei mat zu, ganz lei se kommt die Nacht.

s' ist Feierabend

Die Abendsonne überm Wald, in gold'nen Wolken ruht,
ein jeder legt sein Werkzeug hin, und schwenkt zum Gruß den Hut.

**s' ist Feierab'nd, s' ist Feierab'nd,
das Tagwerk ist vollbracht,
s' geht alles seiner Heimat zu,
ganz leise kommt die Nacht.**

Am Waldesrand ein Vöglein, fliegt schnell sein' Nestlein zu,
vom Dorf die Abendglocke klingt, und mahnt: Legt euch zur Ruh'!

**s' ist Feierab'nd, s' ist Feierab'nd,
das Tagwerk ist vollbracht,
s' geht alles seiner Heimat zu,
ganz leise kommt die Nacht.**

Und Abendfriede kehret ein, zieht wie ein altes Lied,
aus längst vergang'nen Zeiten rauscht, es heimlich ins Gemüt.

**s' ist Feierab'nd, s' ist Feierab'nd,
das Tagwerk ist vollbracht,
s' geht alles seiner Heimat zu,
ganz leise kommt die Nacht.**

Nun schlafe Herz und ruh dich aus, vorbei ist Sorg und Müh,
ganz leise rauscht am stillen Grab, die alte Melodie.

s' ist Feierabend

Musik: Anton Günther

Arr.: Mathias Rauch

Partitur

A

Flöte 1

Flöte 2

Oboe

Klarinette in Es

Klarinette in B 1

Klarinette in B 2

Klarinette in B 3

Basklarinette in B

Altsaxophon in Es 1

Altsaxophon in Es 2

Tenorsaxophon in B

Baritonsaxophon in Es

Fagott

Horn in F 1

Horn in F 2

Horn in F 3 1

Horn in F 4 2

Trompete in B 1

Trompete in B 2

Trompete in B 3

1. Flügelhorn in B 1

2. Flügelhorn in B 2

Tenorhorn

Bariton in B

Posaune 1

Posaune 2


Posaune 3

Tuba 1

Tuba 2

Pauken

Perkussion

 **Tirol**
Musikverlag

Picc.

Fl.

Ob.

Klar. Es

Klar. B 1

Klar. B 2

Klar. B 3

Bassklar. B

Altsax. Es

Altsax. Es

Tensax. B

Barsax. Es

Fag.

Hrn. F

Hrn. F

Hrn. F 1

Hrn. F 2

Trp. B. 1

Trp. B. 2

Trp. B. 3

Knt. B 1

Knt. B 2

Thrn.

Thrn.

Pos. 1

Pos. 2

Pos. 3

Tub. 1

Tub. 2

Pauk.

Perk.

Tirol
Musikverlag

Tirol
Musikverlag

This page contains a musical score for the piece "s' ist Feierabend". The score is arranged for a large ensemble of instruments. The instruments listed on the left side of the page are: Picc., Fl., Ob., Klar. Es., Klar. B 1, Klar. B 2, Klar. B 3, Bassklar. B., Altsax. Es., Altsax. Es., Tensax. B., Barsax. Es., Fag., Hrn. F., Hrn. F., Hrn. F 1, Hrn. F 2, Trp. B. 1, Trp. B. 2, Trp. B. 3, Kat. B 1, Kat. B 2, Thm., Thm., Pos. 1, Pos. 2, Pos. 3, Tub. 1, Tub. 2, Pauk., and Perk. The score is written in a key signature of two flats (B-flat and E-flat) and a 4/4 time signature. The music is divided into measures, with bar lines and dynamic markings. A red mountain logo with the text "Tirol Musikverlag" is prominently displayed in the center of the page, overlapping several staves. The logo features a stylized red mountain range above the text "Tirol" and "Musikverlag".